



令和5年度

神戸市立王子動物園

教育支援事業



動物教室

来園された学校などの団体向けに、子どもたちの学びを支援しています。

対象

小学校・幼稚園・保育所(園)・認定こども園、児童館・子ども会など、小学生以下の団体で利用できます。



時間帯

開始10分～5分前までに会場にお入りください。

1時間目 9:55～10:35 2時間目 10:50～11:30
3時間目 11:45～12:25 4時間目 13:20～14:00

※4時間目に受講する場合は、開始時刻を早めることも可能です。事前にお電話でご相談ください。



プログラム

- ★動画や写真などを使って、動物や動物園について分かりやすくお話しします。
- ★クイズ等で楽しみながら学べます。
- ★当園の最新情報もお伝えします。
- ★内容によっては、はく製や骨などの実物や模型なども使います。

※プログラムについては裏面の申込書で確認してください。 ※2023年4月より内容を変更しています。



<幼児から楽しめる内容例>



「王子動物園のかわいい、おもしろい動物たち」
動物クイズもたくさん。いろいろな動物たちのかわいい仕草やおもしろい動きを紹介します。
「動物たちの食べ物とウンチのひみつ」
動物たちのごはんをつくる様子や動物たちがご飯を食べる様子、ウンチの秘密も紹介します。
★番組内容は30分間。後の10分間は、ゾウの牙などの資料を見たりさわったりする時間です。



<小学生用の学習内容例>



「動物の赤ちゃん」(1年生) 「獣医さんのお仕事」(2年生)
「飼育員さんのお仕事」(2年生の発展)
国語の教科書にとりあげられている教材と関連した内容です。
動物の赤ちゃんの誕生や成長の様子、王子動物園の獣医さん・飼育員さんの仕事の取材映像などを使いお話をします。
★他にも、各学年の学習内容に合わせたプログラムを用意しています。★Webでの授業も行えます。★特別支援学校や支援学級の利用も可能です。※詳しくはお電話でご相談ください。



申込方法

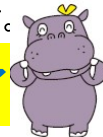
動物教室の申し込みは裏面の申込用紙をお使いください。王子動物園ホームページの「教育支援事業」からは、電子入力用の申込書もダウンロードでき e-mail からでも申し込み可能です。

電話や下見、ホームページの教室状況などで教室の空き状況を**確認し電話などで仮予約**してください。

申込書に必要事項を記載して、e-mail か FAX で送付してください。

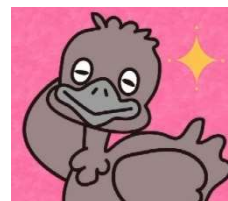
動物科学資料館から予約完了の e-mail か FAX が届きます。

予約完了



ご注意ください

予約いただいた日時が仮予約された日時と異なる場合や、仮予約なく申込された場合は予約ができない場合があります。



ojizoo
K O B E

神戸市立王子動物園 動物科学資料館

TEL:078-881-6666 FAX:078-881-0983

e-mail oji_kyoushitsu@kobe-park.or.jp